



ESI[tronic] 2.0

Nieuws 2016/1



BOSCH

Technologie voor het leven

► ESI[tronic] 2.0 – Nieuw en actueel

- Windows 10 ondersteuning
- Automatische herlicentiëring
- Interactieve elektrische schema's
- Gevorderde foutopsporing met FSA
- Meetwaarden met directe link naar foutopsporing
- Nieuwigheden in stuurapparaatdiagnose
- Nieuwigheden in stuurapparaatdiagnose voor Trucks

Windows 10, herlicentiëring en interactieve elektrische schema's



Windows 10 ondersteuning

Vanaf deze versie 2016/1 van ESI[tronic] 2.0, wordt het besturingssysteem Windows 10 op nieuwe PC's volledig ondersteund.

Klanten die op een bestaande PC een upgrade hebben doorgevoerd van Windows 7 of 8 naar Windows 10, moeten mogelijks hun licentiëring en Bluetooth-verbinding opnieuw instellen.

Automatische herlicentiëring

Vanaf ESI[tronic] 2.0 versie 2016/1 kan de jaarlijkse herlicentiëring automatisch worden doorgevoerd.

Om de automatische herlicentiëring te kunnen gebruiken, moet de PC met ESI[tronic] 2.0 met het internet verbonden zijn.

Toestellen dewelke niet met het internet verbonden zijn, kunnen zoals gebruikelijk manueel d.m.v. een USB-stick opnieuw vrijgeschakeld worden, of kan men alsnog met het internet verbinden om de heractivatie door te voeren.

Nieuwe functies in schakelschema's

Om het gebruik van vaak complexe schema's van comfortelektronica te vereenvoudigen, kan men voortaan de verschillende componenten in de linker kolom "Benaming" of rechtstreeks op het schema selecteren. Zodoende wordt de gezochte component onmiddellijk zichtbaar op het schema of ziet men andersom onmiddellijk de benaming van elke component indien men erop klikt. Men kan bovendien ook een elektrische leiding aanklikken, waardoor deze doorheen het volledige schema wordt gemarkeerd. Complexe foutopsporing wordt makkelijker dan ooit tevoren.

Meetwaarden met directe link naar foutopsporing




Directe link van meetwaarden naar foutopsporing

De meetwaardenlinks zijn directe koppelingen met de foutopsporingshandleidingen. Indien de naam van de meetwaarde **blauw en onderlijnd** wordt weergegeven, kan men hierop klikken en wordt gelijk de foutopsporingshandleiding geopend met de referentiewaarden en bijkomende technische informatie m.b.t. de respectievelijke meetwaarde.

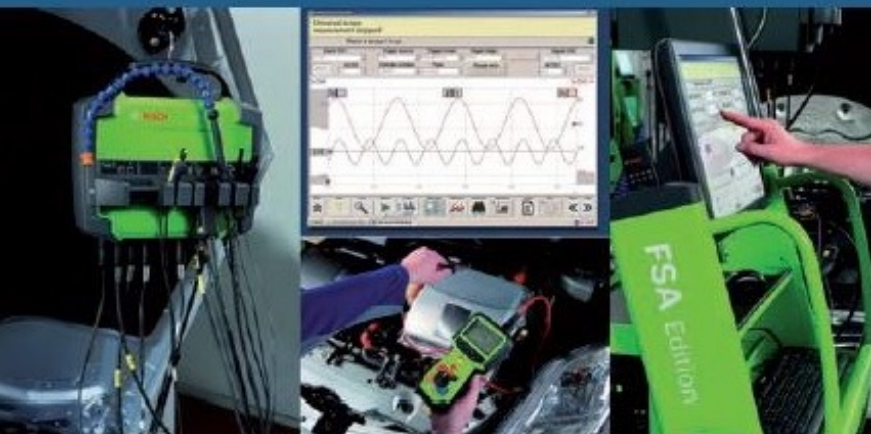
In de foutopsporingshandleiding kan men de referentiewaarden in real-time controleren:

- Door op het multimeter-symbool  te klikken: met een gemeten waarde met de ingebouwde multimeter van de KTS.
- Door op het OBD-stekkersymbool  te klikken: met de meetwaarde uit het stuurapparaat

Bovendien kunnen nog 3 extra relevante meetwaarden bijkomend worden weergegeven door op het dropdownlijst-symbool  te klikken.



FSA voor een complete en professionele foutopsporing

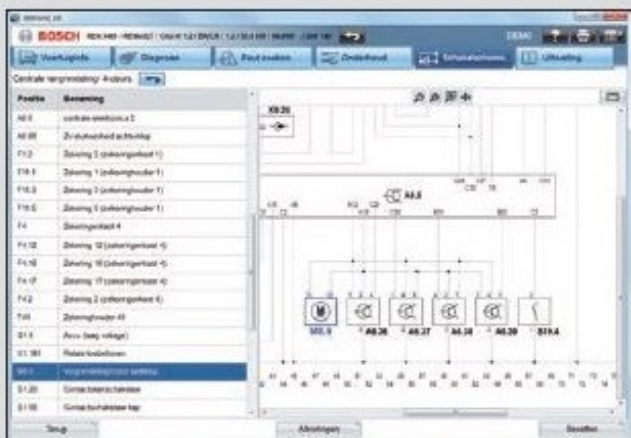


Gevorderde foutopsporing met FSA

Dé perfecte aanvulling voor KTS en ESI[tronic]: vervolledig uw foutopsporing met FSA, om bvb. een compressietest of accu- en dynamotest door te voeren of een begeleide en voorgeconfigureerde componententest waardoor in enkele minuten zekerheid wordt geboden over de foutoorzaak.

Sluit naadloos aan bij ESI[tronic]: van automatische voertuigselectieoverdracht tot simultane weergave van meetsignalen en actuele waarden uit het stuurapparaat!

Nu met nieuwe componententests voor HDEV5-injectoren voor directe benzine-injectie en digitale HFM6-luchtmassameters.



Nieuwigheden in stuurapparaatdiagnose



Merk	Systeemcategorie	Systeemomschrijving	Systeemversie	
PERSONENWAGENS				
Alfa Romeo	Parkeerhulp	Parkeerafstandscontrole	4.1	
	Transmissieregeling	TCM	2	
Audi	Motormanagement	Motronic MED	17.525 UDS	
		EDC Delphi DCM	6.2 UDS	
BMW	Motormanagement	Kleplifthoogteregeling	Bank 1 / Bank 2	
	Transmissieregeling	Keuzehendelmodule	3.2	
	Verwarming/airco	Achterassper	3.0	
Citroen	Motormanagement	Automatische airco achteraan	4.0	
		EDC 17C	60	
Fiat	Motormanagement	Motronic MED	17.4.4	
		Centrale elektronica	ZE	
		Service	Service weergave	
Fiat	Verwarming/airco	Automatische airco	4.6	
	Service	Service weergave	6.2.0 / 6.4.0	
Ford	Motormanagement	CR/EDC	CM 800	
			CM 2150E	
			CM 2220	
			DCM 6.2	
	Rijveiligheidsysteem ESP	Elektr. stabiliteitsprogramma ESP	EMS	2103
			Motronic MEDG	17.0
Uitlaatgasbehandeling	Denoxtronic		G9.2	
Mercedes Benz	Instrumentatie	Combi-instrument	2.2	
	Motormanagement	CR/EDC 16CP	5.7	
		EDC 17	31.7	
		Motronic MED	CP46-42	
	Remsysteem	Elektronische parkeerrem	17.7V6LA	
	Rijveiligheidsysteem ESP	Elektr. stabiliteitsprogramma ESP	5.7	
	Service	Service interval reset	Teves 4.1	
Verwarming/airco	Automatische airco	5		
Opel	Instrumentatie	Combi-instrument	5.7	
	Motormanagement	Bijkomende motorsturing	5.3	
Peugeot	Motormanagement	EDC 17C	4.5	
		Motronic MED	LPG 1.0	
Renault	Centrale elektronica	ZE passagierszijde	60	
	Instrumentatie	Combi-instrument	17.4.4	
	Remsysteem	Elektronische parkeerrem	4.0	
	Verwarming/airco	Automatische airco	4.0	
Toyota	Instrumentatie	Combi-instrument	4.0	
	Rijveiligheidsysteem ESP	Elektr. stabiliteitsprogramma ESP	4.0	
VW	Centrale elektronica	ZE	8.1	
	Motormanagement	CR/EDC	1.3	
			CM 800	
CM 2150E				
			CM 2220	



U vindt de complete voertuig- en systeemlijst in het **Hoofdmenu**  van ESI[tronic], via de knop **Voertuiglijst**.

Nieuwigheden in stuurapparaat- diagnose voor Trucks

Merk	Model	Systeemgroep	Systeemvariant
TRUCKS			
KAMAZ	6.520	Electronic Diesel Control	EDC7 UC31 Euro 3
		Antiblokkeersysteem	ABS 6 Wabco ABS E Wabco ABS D
MAN	TGS 18.320	Adaptive Cruise Control	ACC
		Bandendrukcontrole	TPM
		Instrumentatie	INS VDO
		Service	Service PTM
		Rijbaanassistent	LGS
		Retarder	EST-52 / EST-48 PriTarder
		Abgasreinigingssysteem	NoNOx
		Zusatzheizung	Airtronic DLLC - D3LC Compact
		Klimaanlage	BHTC
		Electronic Diesel Control, Common Rail	EDC 17
Body Computer	ZBR		
SCANIA	K 360 EB	Uitlaatgasbehandelingsysteem	EEC, SCRA dBlue
		Remmanagementsysteem	BMS EBS
		Uitlaatgasbehandelingsysteem	EEC3
		Extra-high Pressure Injection, Common Rail	EMS XPI
		Service systeem	Service
		Transmissieregeling	GMS
		Veersysteem	SMS - ELC4
		Retarder	RET
		Bandendrukcontrole	TPM
		Rijbaanassistent (Lane Departure Warning)	LDW
		Veersysteem	SMS - ELC3
Vlootmanagementsysteem	FMS		
TRANSPORTERS			
NISSAN	Cabstar 2.5 Diesel Turbo	Instrumentatie	INS 9.6.1
		Hydraulisch ABS-systeem	HABS
		Accumanagement	EBM 2.0
		Centrale eenheid interieurbewaking controle module	BCM
OPEL	Movano 2.3 CDTI	Electronic Diesel Control, Common Rail	EDC (Engine ZD30, YD25)
		Elektronisches Stabilitätsprogramm	ESP 8.1
RENAULT	Traffic II 1.6 dCi	Antiblokkeersysteem	ABS 8.1
ISUZU	Novo Lux	Electronic Diesel Control, Common Rail	EDC 17 C42
		BUSSEN	
ISUZU	Novo Lux	Antiblokkeersysteem	ABS D/E ABS 6
		Electronic Diesel Control, Common Rail	4HKL-TC
MERCEDES-BENZ	Intouro	Flexibele programmeerbare regeling	FPS
		Retardermanagement	RCM
		Uitlaatgasbehandeling	ACM
		Electronic Diesel Control, Common Rail	MCM
		Remmanagementsysteem	EBS BUS (variant 2)
VDL BUS COACH	FHD2 122, 129, 131, 139, 148-440	Automatische transmissie	ZF EcoLife
		Uitlaatgasbehandeling	EAS-3
		Multiple injectie	PCI
		Transmissieparameterisatie	AS Tronic

Wijziging van de Advanced Modus

Vanaf versie 2016/1 wordt de tot dusver gehanteerde Advanced Modus (AM) gewijzigd. Vanaf heden zal de trailerdiagnose en de nieuwe trailerdatasetoverdracht enkel nog mogelijk zijn met een extra tweede PIN-vrijgavecode (PIN 2).

Overzicht van de nieuwe Advanced Modus:

- Advanced Modus (AM), vrijgave met PIN 1, PIN 1 is werkplaatsgebonden.
- AM-trailerdiagnose/-dataoverdracht, vrijgave met PIN 2, PIN 2 is persoonsgebonden.